

WEBライブチャットシステムパッケージ



METORELAY

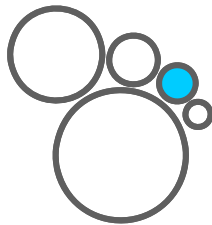


WEB技術とネット映像配信技術による低コスト・高機能のライブチャットシステムソリューション。

パッケージ内容

低コストで容易に導入が可能

✓ ライブチャットシステム基本パッケージ



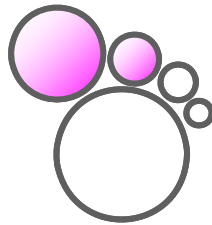
● チャットコアシステム

ライブチャットサーバによるチャットシステムのコアモジュール。同期通信により信頼性を最大限に高めます。ユーザの操作性も高く、サーバとのRTMP通信により、サーバからのメッセージをリアルタイムに表示するなど、高機能化が容易です。

● 初期構築作業

サーバへの設置、チャットサーバ設定を行います。

✓ オプション



● ログイン機能・受け付け対応者管理画面

ユーザのログイン機能や受け付け対応者用のプログラムやスケジュール管理などの管理画面、課金機能をオプションで組み込みます。DB連携も可能です。

● 独自機能追加（オプション）

お客様に合わせた独自の機能カスタマイズを行います。

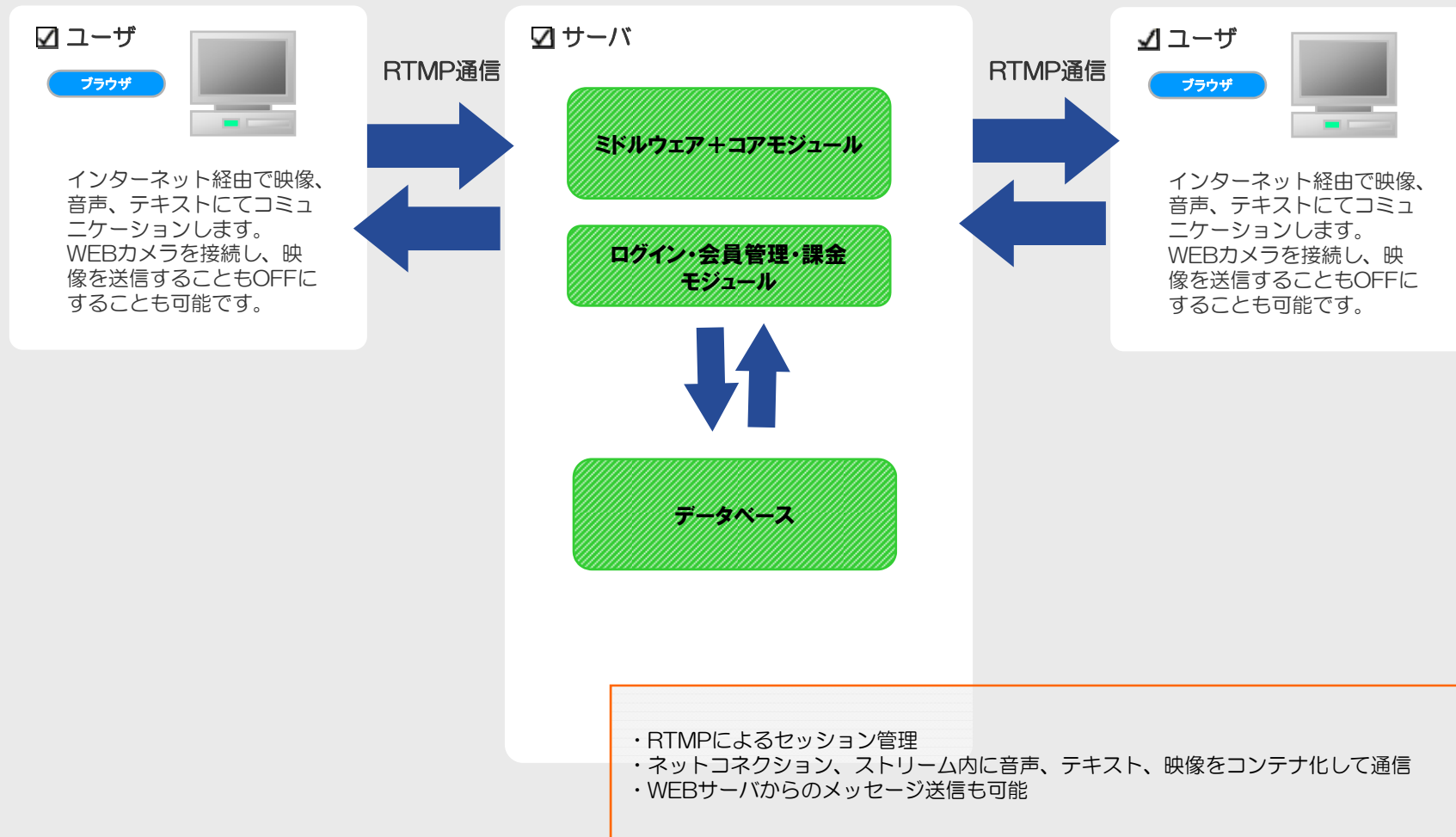


WEBライブチャットシステム概要について

WEBライブチャットシステムパッケージ



システム概要

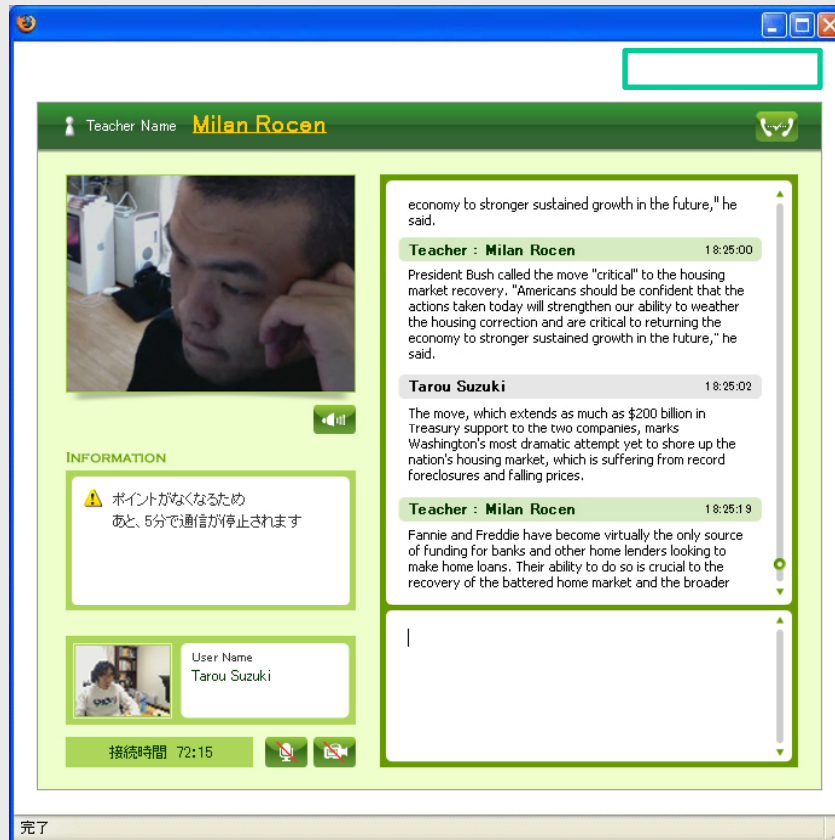


サンプル画面例

WEBライブチャットシステムパッケージ



サンプル画面



■ 画面機能例

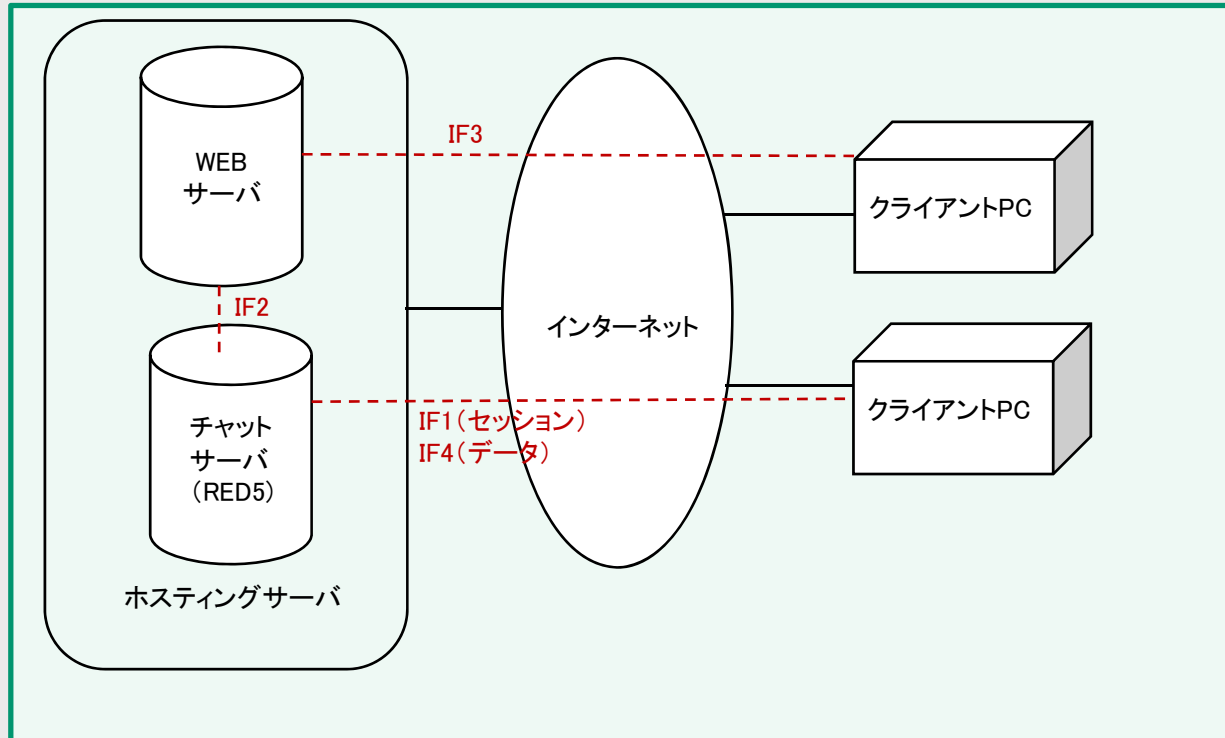
- ・カメラON/OFF、音声ON/OFF、ボリューム調整が可能。
- ・接続時に呼び鈴がなる。
- ・文字コードはUTF8
- ・チャット開始からの接続時間が表示される。
- ・チャットサーバ、WEBサーバから受信したメッセージが表示される。
- ・文字入力画面、「改行」キーで送信される。メッセージ内の改行は「Shift+Enter」。
- ・自分は小画面に表示、相手が大画面に表示される。カメラOFFの場合は、静止画となる。

システム構成例

WEBライブチャットシステムパッケージ



構成例



モジュール基本構成

WEBライブチャットシステムパッケージ



モジュール基本構成

